

Labor Medical[®]
formazione e consulenza in sanità

CORSO in **FAD SINCRONA**
ACCREDITATO PER **4,5 ECM**

LE MALATTIE INFETTIVE EMERGENTI TRASMESSE DA VETTORI

Martedì 15 Giugno 2021 dalle 14.30 alle 17.30

RESPONSABILE SCIENTIFICO, DOCENTE E TUTOR:

Prof. Massimo Gigli – Medico Specialista in Igiene e Medicina Preventiva e in Medicina del Lavoro; già Direttore della UOC di Igiene e Sanità Pubblica dell'ASL Umbria 1; già Professore a contratto presso la Scuola di Specializzazione in Igiene e Medicina Preventiva e presso la Scuola di Specializzazione in Medicina del Lavoro dell'Università di Perugia; Docente presso il Centro Studi Enrico Fermi di Perugia, autore di diverse pubblicazioni scientifiche autorevolmente recensite.

DOCENTE:

Dr. Francesco Fiorente – Dottore Forestale Consulente AIDPI

PARTECIPAZIONE GRATUITA Iscrizione obbligatoria on line [CLICCA QUI](#)

Realizzato in **partnership** con



Save the date | **Martedì 15 Giugno 2021**

PROGRAMMA ECM

Ore 14.15 Apertura del collegamento alla live ed avvio della registrazione degli accessi dei partecipanti

Ore 14.30 Inizio della diretta e breve introduzione

PRIMA PARTE

INQUADRAMENTO DELLA TRASMISSIONE DA VETTORI - Prof. Massimo Gigli

LE PRINCIPALI MALATTIE INFETTIVE TRASMESSE DA ZANZARE E ZECCHIE (EPIDEMIOLOGIA, CENNI CLINICI, MODALITÀ DI PREVENZIONE, VACCINI)

Prof. Massimo Gigli

Pausa di 10 minuti

SECONDA PARTE

LE SPECIE ALIENE INVASIVE - Dr. Francesco Fiorente

IL VALORE AGGIUNTO DELL'INFORMAZIONE E DELLA QUALITÀ NELL'ATTIVITÀ DI DISINFESTAZIONE - Dr. Francesco Fiorente

LA MALARIA - Prof. Massimo Gigli

DISCUSSIONE E RISPOSTA ALLE DOMANDE

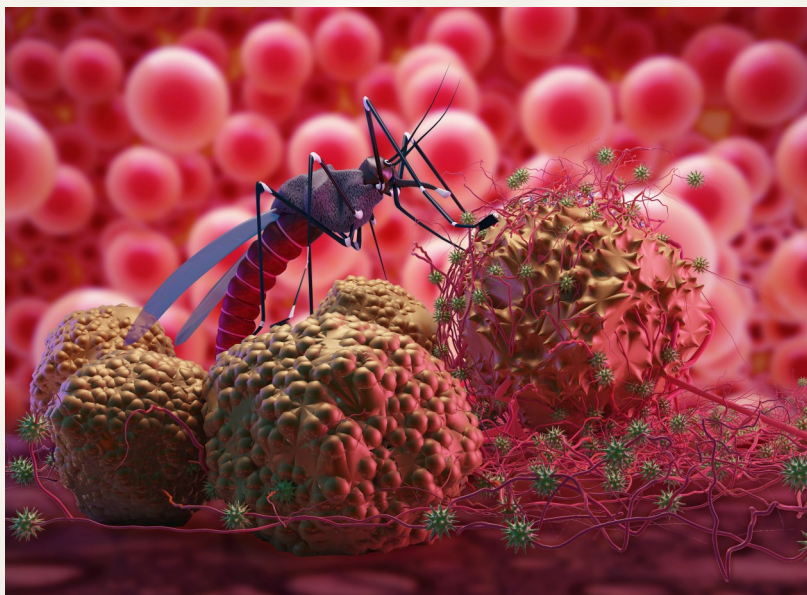
Durante il dibattito verranno inoltre fornite le risposte alle domande pervenute tramite la chat on line a disposizione dei partecipanti durante la live.

Ore 17.30 Fine della diretta

Dalle ore 18.00 Accesso al [test di apprendimento da compilare entro 3 giorni](#) e al questionario di gradimento per i partecipanti presenti alla diretta.

DESTINATARI: Il corso è accreditato per tutte le professioni

OBIETTIVO ECM: Nr. 31 (di sistema) Epidemiologia – prevenzione e promozione della salute – diagnostica – tossicologia con acquisizione di nozioni di sistema



Labor Medical® Realizzato in partnership con
formazione e consulenza in sanità



CORSO in FAD SINCRONA

LE MALATTIE INFETTIVE EMERGENTI TRASMESSE DA VETTORI

Martedì 15 Giugno 2021

La Diretta sarà trasmessa dalle 14.30 alle 17.30

ACCREDITATO per **4,5 ECM**

REQUISITI ED ISTRUZIONI PER PARTECIPARE ALLA DIRETTA LIVE E PER IL CONSEGUIMENTO DEI CREDITI ECM:

- ◆ Registrarsi al sito www.labormedical.it (se non si ha ancora un proprio profilo utente) cliccando su [REGISTRATI](#)
- ◆ Entrare nei dettagli del corso ed iscriversi sul sito entro il 14 Giugno [CLICCA QUI per iscriverti](#) (riceverai una mail di conferma)
- ◆ Accedere al sito www.labormedical.it il giorno 15 Giugno 2021 alle ore 14.15 con le proprie credenziali (mail e password). Cliccare su "Accedi ai tuoi corsi" e quindi su ACCEDI ALLA DIRETTA nel box corrispondente al corso. **GUARDA IL [VIDEO DEMO PER PARTECIPARE ALLE LIVE](#)**

ATTENZIONE per il conseguimento dei crediti ECM è obbligatorio:

- ◆ Partecipare alla diretta dalle ore 14.30 alle ore 17.30 del 15 Giugno 2021. E' prevista la possibilità di interagire mediante una CHAT.
La partecipazione sarà rilevata mediante la registrazione degli accessi e la verifica dell'identità del professionista attraverso l'invio di un codice OTP per sms, in conformità alla Normativa ECM per la tipologia FAD Sincrona.
- ◆ **Superare il test finale di apprendimento** con almeno il 75% delle risposte esatte. Il test sarà messo a disposizione dei partecipanti presenti nella data e nell'orario prestabilito dal programma formativo al termine dell'evento. In caso di mancato superamento del test, sarà possibile ripeterlo **fino a 3 volte**, previa ripetizione della fruizione dei contenuti (che saranno messi a disposizione al termine della diretta) per ogni singolo tentativo. E' possibile compilare il test di verifica entro i 3 giorni successivi alla data di conclusione del corso. Test compilati oltre tale termine non saranno validi al fine del conseguimento dei crediti.
N.B.: Al termine della diretta sarà messa a disposizione dei partecipanti, che avranno registrato la presenza durante l'orario previsto, la video registrazione di tutto l'evento eventualmente da rivedere prima di accedere al test di apprendimento. Né il test né la videoregistrazione saranno disponibili per gli iscritti che risulteranno assenti o con frequenza insufficiente.
- ◆ Compilare il **questionario di gradimento**